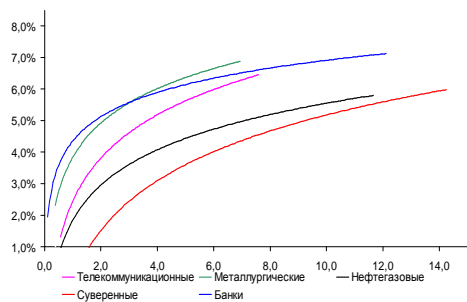
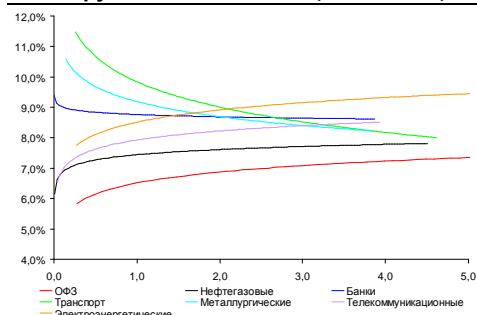


**Рынок валютных облигаций**



Источник: Bloomberg

**Рынок рублевых облигаций (1-ый эшелон)**



Источник: Bloomberg

**Основные индикаторы долгового рынка**

	Закрытие	Изм.	Доход%
<b>Долговой рынок</b>			
10-YR UST, YTM	2,80	5,06б.п. ↑	
30-YR UST, YTM	3,86	4,54б.п. ↑	
Russia-30	116,81	-0,37% ↓	4,15
Rus-30 spread	135	2б.п. ↑	
Bra-40	114,92	0,15% ↑	9,46
Tur-30	155,95	-0,51% ↓	6,30
Mex-34	115,75	-0,43% ↓	5,47
CDS 5 Russia	173,79	2б.п. ↑	
CDS 5 Gazprom	243	6б.п. ↑	
CDS 5 Brazil	214	9б.п. ↑	
CDS 5 Turkey	212	5б.п. ↑	
CDS 5 Portugal	343	0б.п. ↑	
<b>Валютный и денежный рынок</b>			
			<b>YTD%</b>
\$/Руб. ЦБР	33,1482	-0,13% ↓	9,8 ↑
\$/Руб.	33,2252	0,01% ↑	8,1 ↑
EUR/\$	1,3542	-0,36% ↓	2,6 ↑
Ruble Basket	38,5203	0,19% ↑	-9,3 ↓
<b>Imp rate</b>			
NDF \$/Rub 6M	6,46%	0,07 ↑	
NDF \$/Rub 12M	6,41%	0,00	
NDF \$/Rub 3Y	6,46%	0,05 ↑	
FWD €/Rub 3m	45,6966	-0,24% ↓	
FWD €/Rub 6m	46,3960	-0,23% ↓	
FWD €/Rub 12m	47,7940	-0,22% ↓	
3M Libor	0,2389	-0,03б.п. ↓	
Libor overnight	0,1010	0,10б.п. ↑	
MosPrime	6,66	0б.п. ↑	
Прямое репо с ЦБ, млрд	316	-1 ↓	
<b>Фондовые индексы</b>			
			<b>YTD%</b>
RTS	1 399	-0,30% ↓	-8,3 ↓
DOW	16 009	-0,48% ↓	22,2 ↑
S&P500	1 801	-0,27% ↓	26,3 ↑
Bovespa	51 245	-2,36% ↓	-15,9 ↓
<b>Сырьевые товары</b>			
Brent spot	111,24	0,60% ↑	-0,6 ↓
Gold	1221,18	-2,41% ↓	-27,1 ↓

Источник: Bloomberg

**Российский рынок**

**Комментарий по долговому рынку, стр. 3**

**Валютные облигации**

Внешнедолговой рынок оказался под воздействием продавцов – как вследствие роста ставок по базовым активам (UST-10 достигла 2,8% годовых), так и на фоне опасений, вызванных действиями регулятивных органов банковского надзора внутри страны.

**Рублевые облигации**

Продажи на внутреннем долговом рынке приостановились – из-за отсутствия покупателей на крупный объем бумаг как в корпоративном, так и в госсекторе. Инвесторы взяли паузу, ожидая дальнейших действий ЦБ по нормализации банковского сектора.

**НОВОСТИ ВКРАТЦЕ:**

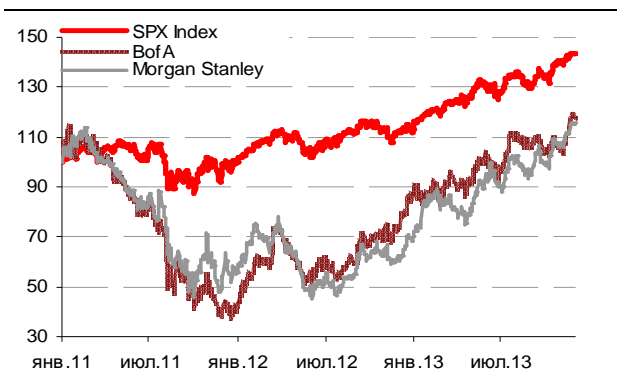
- Минфин в среду проведет аукционы по размещению 7- и 3-летних ОФЗ выпусков 26214 и 25082 в объеме 10 млрд руб каждый
- S&P изменило прогноз по рейтингам АКБ СОЮЗ на уровне В со "стабильного" на "позитивный"
- Ставка 1-го купона дебютных облигаций ОВК Финанс на 15 млрд руб. - 8,7% годовых
- Ставка 6-го купона по облигациям КБ Центр-инвест серий БО-01 и БО-05 составит 0,5% годовых
- ЮТэйр выкупил по оферте 83,6% выпуска облигаций серии БО-08 на 1,26 млрд руб

### ГРАДУСНИК КРИЗИСА

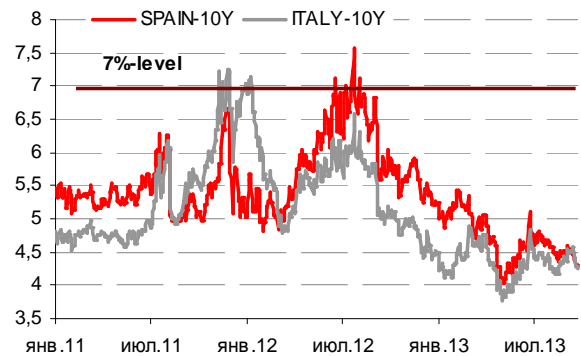
#### Ключевые кризисные индикаторы

	закрытие, б.п.	Δ		закрытие, б.п.	Δ	
3M Libor-OIS 3M	14,84	-0,23	↓	BofA CDS 5Y	84	↑
3M Euribor - OIS 3M	11,00	0,20	↑	Morgan Stanley CDS 5Y	97	↑
Portugal CDS 5Y	343	0	↑	Citigroup CDS 5Y	79	↑
Italy CDS 5Y	179	0	↑	Deutsche Bank CDS 5Y	83	↑
Spain CDS 5Y	155	1	↑	Societe Generale CDS 5Y	100	↑
				Unicredit CDS 5Y	175	↑

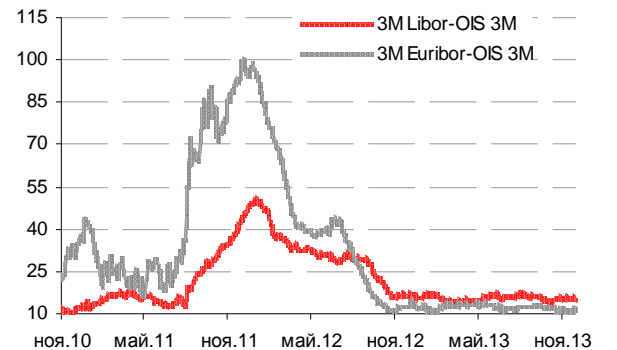
Илл 1: S&P500 vs S&P500 Bank Index



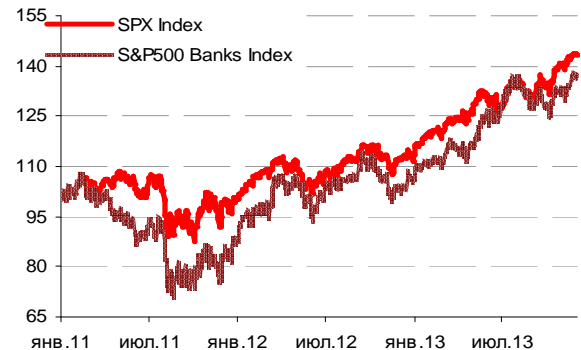
Илл 2: Доходность суверенных 10-летних облигаций Испании и Италии



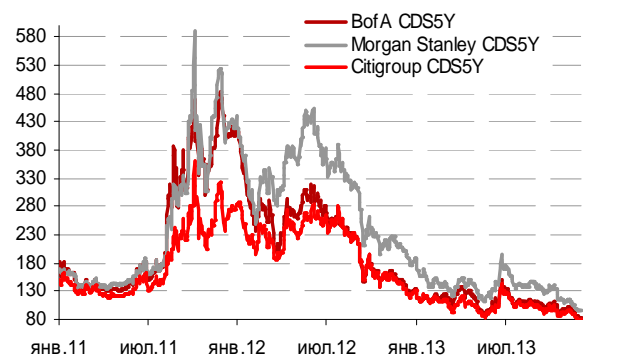
Илл 3: 3MLibor/Euribor-OIS Spread



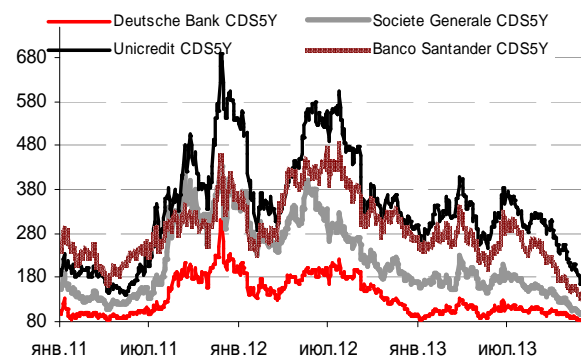
Илл 4: S&P500 vs банки США (01.01.11=100)



Илл 5: Кредитные свопы ведущих банков США



Илл 6: Кредитные свопы банков Еврозоны



Источник: Bloomberg

Источник: Bloomberg

---

**Комментарий по долговому рынку****Валютные облигации**

Российский внешний долг вчера оказался под давлением продавцов. В суверенном сегменте снижение котировок составляло 0,3-0,7%. В корпоративном сегменте более выраженному давлению подверглись облигации банковского и нефтяного секторов. Неагтивный тренд обусловлен как внешними, так и внутренними факторами. Прежде всего, долговые инструменты следуют динамике базовых активов – доходность 10-летних КО США вновь вернулась к отметке в 2,8% годовых. Судя по всему, среду инвесторов преобладают ожидания более быстрого сворачивания QE3, чем ожидалось ранее. На этом фоне вышедшие вчера сильные данные по индексу ISM лишь подтвердили опасения инвесторов. Из других факторов негативно на рынке сказывается продолжающийся отзыв лицензий у российских банков, вынуждающий опасаться раскручивания банковского кризиса ликвидности.

**Рублевые облигации**

Рынок рублевого долга остается вялым – продавцы не могут реализовать объемные портфели без серьезного влияния на стоимость облигаций на рынке, что пока удерживает их от продаж. Инвесторы продолжают пристально следить за действиями банковского надзора Банка России. Объем сделок 1-дневного РЕПО, судя по всему, достиг максимального объема с точки зрения емкости позиций мелких банков, испытывающих потребность в средствах, что вынуждает их искать другие пути пополнения свободных средств.

В условиях текущего рынка планируемые на среду аукционы по размещению ОФЗ не представляют значимого интереса и пройдут малоактивно.

**Екатерина Леонова, Старший аналитик (+7 495) 974-2515 доб. 8523**  
**Татьяна Цилюрик, Аналитик (+7 495) 974-2515 доб. 7669**

### ДИНАМИКА РОССИЙСКИХ ОБЛИГАЦИЙ

Илл. 7: Динамика российских суверенных и субфедеральных еврооблигаций

	Дата погаш-я	Дюра-ция, лет	Дата ближ. купона	Ставка купона	Цена закрытия	Изме-нение	Дох-сть к оферте/погаш-ю	Текущ дох-сть	Спред по дю-рации	Изм. спреда	М.Дюра ция	Объем выпуска млн	Валюта	Рейтинги S&P/Moodys/ Fitch
<b>Суверенные</b>														
Россия-15	29.04.2015	1,38	29.04.14	3,63%	103,62	-0,06%	1,03%	3,50%	74	3,2	1,37	2 000	USD	BBB / Baa1 / BBB
Россия-17	04.04.2017	3,18	04.04.14	3,25%	104,41	-0,18%	1,88%	3,11%	131	3,9	3,15	2 000	USD	BBB / Baa1 / BBB
Россия-18	24.07.2018	3,79	24.01.14	11,00%	135,50	-0,28%	2,79%	8,12%	175	3,3	3,74	3 466	USD	BBB / Baa1 / BBB
Россия-19	16.01.2019	4,67	16.01.14	3,50%	101,70	-0,36%	3,14%	3,44%	172	4,1	4,60	1 500	USD	BBB / Baa1 / BBB
Россия-20	29.04.2020	5,57	29.04.14	5,00%	107,40	-0,33%	3,69%	4,66%	227	2,3	5,47	3 500	USD	BBB / Baa1 / BBB
Россия-22	04.04.2022	7,00	04.04.14	4,50%	101,38	-0,50%	4,30%	4,44%	215	3,4	6,86	2 000	USD	BBB / Baa1 / BBB
Россия-23	16.09.2023	7,84	16.03.14	4,88%	101,56	-0,93%	4,67%	4,80%	188	7,0	7,66	3 000	USD	BBB / Baa1 / BBB
Россия-28	24.06.2028	8,39	24.12.13	12,75%	170,52	-0,47%	5,60%	7,48%	281	0,5	8,16	2 500	USD	BBB / Baa1 / BBB
Россия-30	31.03.2030	5,00	31.03.14	7,50%	116,81	-0,37%	4,15%	6,42%	135	2,5	4,82	15 171	USD	BBB / Baa1 / BBB
Россия-42	04.04.2042	14,26	04.04.14	5,63%	98,57	-0,71%	5,73%	5,71%	187	0,5	13,86	3 000	USD	BBB / Baa1 / BBB
Россия-43	16.09.2043	14,19	16.03.14	5,88%	99,49	-0,83%	5,91%	5,90%	205	1,4	13,78	1 500	USD	BBB / Baa1 / BBB
Россия-18руб	10.03.2018	3,66	10.03.14	7,85%	102,74	-0,00%	7,09%	7,64%	--	--	3,53	90 000	RUB	BBB+ / Baa1 / BBB
Россия-20eur	16.09.2020	6,10	16.09.14	3,63%	102,91	-0,08%	3,14%	3,52%	--	--	5,92	750	EUR	BBB / Baa1 / BBB
<b>Муниципальные</b>														
Москва-16	20.10.2016	2,74	20.10.14	5,06%	107,97	-0,06%	2,18%	4,69%	--	--	--	407	EUR	BBB / Baa1 / BBB
Беларусь-15	03.08.2015	1,54	03.02.14	8,75%	99,49	-0,22%	9,07%	8,79%	--	--	--	1 000	USD	B- / B3 /

Источник: Bloomberg, Отдел исследований Альфа-Банка

Илл. 8: Динамика российских банковских еврооблигаций

	Дата погаш-я	Дюра-ция, лет	Дата ближ. купона	Ставка купона	Цена закрытия	Изме-нение	Дох-сть к оферте/погаш-ю	Текущ дох-сть	Спред по дю-рации	Изм. спреда	Спред к сувер. облиг.	Объем выпуска млн	Валюта	Рейтинги S&P/Moodys/ Fitch
АК Барс-15	19.11.2015	1,84	19.05.14	8,75%	107,05	-0,04%	4,93%	8,17%	464	1,4	391	500	USD	/ B2 / BB-
Альфа-15-2	18.03.2015	1,24	18.03.14	8,00%	107,12	-0,05%	2,37%	7,47%	208	2,7	134	600	USD	BB+/ Baa1 / BBB-
Альфа-17*	22.02.2017	2,92	22.02.14	6,30%	103,97	0,15%	4,95%	6,06%	438	-6,8	307	300	USD	BB-/ Baa3 / BB+
Альфа-17-2	25.09.2017	3,35	25.03.14	7,88%	110,90	-0,28%	4,71%	7,10%	415	6,6	284	1 000	USD	BB+/ Baa1 / BBB-
Альфа-19*	26.09.2019	4,79	26.03.14	7,50%	105,56	-0,26%	6,34%	7,11%	492	2,0	320	750	USD	BB-/ Baa3 / BB+
Альфа-21	28.04.2021	5,79	28.04.14	7,75%	106,99	-0,28%	6,54%	7,24%	439	1,1	285	1 000	USD	BB+/ Baa1 / BBB-
Банк Москвы-15*	25.11.2015	1,90	25.05.14	5,97%	105,82	0,07%	2,92%	5,64%	263	-4,4	189	300	USD	/ B1 / BBB-
Банк Москвы-17*	10.05.2017	3,15	10.05.14	6,02%	103,34	-0,10%	4,95%	5,83%	438	1,7	307	400	USD	/ B1 / BBB-
Банк СПб-18*	24.10.2018	3,90	24.04.14	11,00%	106,06	-0,03%	9,42%	10,37%	838	-2,7	663	101	USD	/ B1 / WD
Внешпромбанк-16	14.11.2016	2,64	14.05.14	9,00%	99,46	-0,24%	9,21%	9,05%	865	8,1	733	225	USD	B+ / B2 /
ВостЭкспресс-19с	29.05.2019	4,17	29.05.14	12,00%	99,50	-0,19%	12,13%	12,06%	1109	1,3	934	125	USD	/ B1e /
ВТБ-15-2	04.03.2015	1,21	04.03.14	6,47%	105,68	-0,01%	1,86%	6,12%	157	-0,3	83	1 250	USD	BBB/ Baa2 / BBB
ВТБ-16	15.02.2016	2,08	15.02.14	4,25%	104,57	-0,02%	2,10%	4,06%	--	--	--	193	EUR	BBB/ Baa2 / BBB
ВТБ-17	12.04.2017	3,08	12.04.14	6,00%	106,51	-0,17%	3,91%	5,63%	335	3,7	203	2 000	USD	/ Baa2 / BBB
ВТБ-18*	29.05.2018	3,96	29.05.14	6,88%	109,26	-0,13%	4,57%	6,29%	353	-0,3	178	1 706	USD	BBB/ Baa2 / BBB
ВТБ-18-2	22.02.2018	3,73	22.02.14	6,32%	107,09	-0,10%	4,45%	5,90%	341	-0,9	166	750	USD	BBB/ Baa2 / BBB
ВТБ-22*	17.10.2022	6,74	17.04.14	6,95%	101,98	-0,23%	6,65%	6,82%	450	-0,3	235	1 500	USD	BBB-/ Baa1 / BBB-
ВТБ-35	30.06.2035	12,12	31.12.13	6,25%	106,38	-0,24%	5,73%	5,87%	294	-3,1	0	693	USD	BBB/ Baa2 / BBB
ВЭБ-17	22.11.2017	3,63	22.05.14	5,45%	106,51	-0,14%	3,67%	5,12%	263	0,2	88	600	USD	BBB/ / BBB
ВЭБ-17-2	13.02.2017	2,94	13.02.14	5,38%	106,27	-0,10%	3,29%	5,06%	272	1,7	141	750	USD	BBB/ / BBB
ВЭБ-18	21.02.2018	3,93	21.02.14	3,04%	99,85	-0,06%	3,07%	3,04%	--	--	--	1 000	EUR	BBB/ / BBB
ВЭБ-18-2	21.11.2018	4,53	21.05.14	4,22%	99,77	-0,27%	4,28%	4,23%	286	2,6	114	850	USD	BBB/ / BBB
ВЭБ-20	09.07.2020	5,34	09.01.14	6,90%	109,54	-0,25%	5,18%	6,30%	376	1,1	148	1 600	USD	BBB/ / BBB
ВЭБ-22	05.07.2022	6,69	05.01.14	6,03%	102,19	-0,40%	5,70%	5,90%	355	2,1	140	1 000	USD	BBB/ / BBB
ВЭБ-23	21.02.2023	7,62	21.02.14	4,03%	98,08	-0,10%	4,29%	4,11%	--	--	--	500	EUR	BBB/ / BBB
ВЭБ-23-2	21.11.2023	7,64	21.05.14	5,94%	99,29	-0,52%	6,04%	5,98%	389	3,1	136	1 150	USD	BBB/ / BBB
ВЭБ-25	22.11.2025	8,45	22.05.14	6,80%	104,52	-0,38%	6,26%	6,51%	346	-0,4	66	1 000	USD	BBB/ / BBB
ВЭБ-Лизинг-16	27.05.2016	2,36	27.05.14	5,13%	105,01	-0,03%	3,02%	4,88%	273	0,5	114	400	USD	BBB/ / BBB
ГПБ-14	15.12.2014	0,99	15.12.13	6,25%	104,52	-0,08%	1,81%	5,98%	152	6,0	79	1 000	USD	BBB-/ Baa3 / BBB-
ГПБ-15	23.09.2015	1,72	23.03.14	6,50%	107,45	-0,01%	2,26%	6,05%	197	-0,3	123	948	USD	BBB-/ Baa3 / BBB-
ГПБ-17	17.05.2017	3,19	17.05.14	5,63%	106,24	-0,07%	3,68%	5,29%	312	0,6	181	1 000	USD	BBB-/ Baa3 / BBB-
ГПБ-18с	21.11.2018	4,39	21.05.14	5,75%	100,94	0,00%	5,53%	5,70%	449	-3,5	239	63	USD	/ / BB-e
ГПБ-18	30.10.2018	4,54	30.10.14	3,98%	101,88	0,01%	3,56%	3,91%	--	--	--	1 000	EUR	BBB-/ Baa3 / BBB-
ГПБ-19	03.05.2019	4,58	03.05.14	7,25%	106,52	-0,12%	5,83%	6,81%	441	-1,0	269	500	USD	BB+/ Baa3 / BB+
ГПБ-23с	28.12.2023	4,18	28.12.13	7,50%	100,88	-0,16%	7,37%	7,43%	633	-1,2	458	750	USD	/ / BB-
ЕАБР-20	26.09.2020	5,82	26.03.14	5,00%	101,63	0,00%	4,72%	4,92%	257	-3,9	103	500	USD	BBB/ A3 /
ЕАБР-22	20.09.2022	7,19	20.03.14	4,77%	96,63	0,00%	5,25%	4,93%	310	-3,9	95	500	USD	BBB/ A3 / WD
КрЕврБанк-19*	15.11.2019	4,80	15.05.14	8,50%	103,63	0,36%	7,73%	8,20%	631	-11,5	459	250	USD	/ B1 / B+
МКБ-18	01.02.2018	3,56	01.02.14	7,70%	103,88	-0,08%	6,61%	7,41%	557	-1,2	382	500	USD	BB-/ B1 / BB

МКБ-18с	13.11.2018	4,09	13.05.14	8,70%	97,49	-0,23%	9,34%	8,92%	830	2,3	655	500	USD	/	NR	/	BB-
НОМОС-18	25.04.2018	3,81	25.04.14	7,25%	99,66	-0,29%	7,34%	7,28%	630	4,4	455	500	USD	/	Ba3	/	BB-
НОМОС-19*	26.04.2019	4,29	26.04.14	10,00%	104,81	-0,61%	8,86%	9,54%	782	11,1	572	500	USD	/	B1	/	B+
ПромсвязьБ-14	25.04.2014	0,39	25.04.14	6,20%	101,07	-0,09%	3,43%	6,13%	314	20,5	240	500	USD	/	Ba3	/	BB-
ПромсвязьБ-16*	08.07.2016	2,25	08.01.14	11,25%	111,50	-0,09%	6,37%	10,09%	608	3,0	534	200	USD	/	B1	/	B+
ПромсвязьБ-17	25.04.2017	3,01	25.04.14	8,50%	107,27	-0,30%	6,09%	7,92%	553	8,6	422	400	USD	/	Ba3	/	BB-
ПромсвязьБ-19*	06.11.2019	4,61	06.05.14	10,20%	107,27	-0,33%	8,61%	9,51%	719	3,8	547	600	USD	/	B1	/	B+
ПСБ-15*	29.09.2015	1,75	29.03.14	5,01%	102,63	-0,09%	3,51%	4,88%	322	4,7	248	400	USD	/	Ba1	/	BBB-
РенКап-16	21.04.2016	2,13	21.04.14	11,00%	99,13	-0,14%	11,42%	11,10%	1113	6,2	1039	325	USD	B/	B3	/	B
РенКред-16	31.05.2016	2,31	31.05.14	7,75%	98,02	-0,25%	8,65%	7,91%	836	10,9	677	350	USD	B+/	B2	/	WD
РСХБ-14	14.01.2014	0,11	14.01.14	7,13%	100,67	0,01%	1,18%	7,08%	89	-24,8	15	720	USD	/	Baa3	/	BBB-
РСХБ-17	15.05.2017	3,16	15.05.14	6,30%	107,08	-0,20%	4,08%	5,88%	351	4,6	220	584	USD	/	Baa3	/	BBB-
РСХБ-17-2	27.12.2017	3,64	27.12.13	5,30%	103,42	-0,21%	4,37%	5,12%	333	2,2	158	1 300	USD	/	Baa3	/	BBB-
РСХБ-18	29.05.2018	3,92	29.05.14	7,75%	112,94	-0,19%	4,53%	6,86%	349	1,3	174	980	USD	/	Baa3	/	BBB-
РСХБ-21	03.06.2021	2,36	03.06.14	6,00%	102,60	-0,18%	5,57%	5,85%	528	2,6	369	800	USD	/	Ba3	/	BB+
РСХБ-23с	16.10.2023	6,80	16.04.14	8,50%	99,92	-0,45%	8,51%	8,51%	636	2,9	421	500	USD	/		/	/
Русский Стандарт-15*	16.12.2015	1,86	16.12.13	7,73%	101,06	0,48%	7,16%	7,65%	687	-26,3	613	200	USD	B-/	B3	/	/
Русский Стандарт-16*	01.12.2016	2,73	01.06.14	7,56%	99,34	-0,56%	7,81%	7,61%	725	19,5	593	200	USD	B-/	B3	/	/
Русский Стандарт-17*	11.07.2017	1,48	11.01.14	9,25%	104,39	-0,26%	7,83%	8,86%	754	8,0	680	525	USD	B+/	B2	/	B+
Русский Стандарт-18*	10.04.2018	3,54	10.04.14	10,75%	101,18	-0,09%	10,40%	10,62%	936	-0,9	761	350	USD	B-/	B3	/	B
Сбербанк-15	07.07.2015	1,52	07.01.14	5,50%	105,71	-0,05%	1,85%	5,20%	156	2,1	82	1 500	USD	/	Baa1	/	BBB
Сбербанк-17	24.03.2017	3,06	24.03.14	5,40%	107,06	-0,06%	3,13%	5,04%	257	0,3	126	1 250	USD	/	Baa1	/	BBB
Сбербанк-17-2	07.02.2017	2,94	07.02.14	4,95%	105,58	-0,08%	3,09%	4,69%	253	0,8	121	1 300	USD	/	Baa1	/	BBB
Сбербанк-19	28.06.2019	4,82	28.12.13	5,18%	103,92	-0,29%	4,38%	4,98%	296	2,3	124	1 000	USD	/	Baa1	/	BBB
Сбербанк-22	07.02.2022	6,48	07.02.14	6,13%	105,31	-0,41%	5,31%	5,82%	316	2,4	101	1 500	USD	/	Baa1	/	BBB
Сбербанк-22-2*	29.10.2022	7,17	29.04.14	5,13%	94,87	-0,24%	5,87%	5,40%	372	-0,4	157	2 000	USD	/	Baa3	/	BBB-
Сбербанк-23с	23.05.2023	7,49	23.05.14	5,25%	92,96	-0,25%	6,25%	5,65%	409	-0,4	157	1 000	USD	/		/	BBB-
ТКС-14	21.04.2014	0,38	21.04.14	11,50%	101,50	-0,49%	7,39%	11,33%	710	124,3	636	175	USD	/	B2	/	B+
ТКС-15	18.09.2015	1,65	18.03.14	10,75%	103,41	-1,11%	8,64%	10,40%	835	68,1	761	250	USD	/	B2	/	B+
ТКС-18*	06.06.2018	3,32	06.12.13	14,00%	107,46	-0,81%	11,82%	13,03%	1125	22,7	994	200	USD	/	B3	/	BB
ХКФ-14	18.03.2014	0,29	18.03.14	7,00%	101,24	-0,10%	2,68%	6,91%	239	30,0	165	500	USD	NR/	Ba3	/	B
ХКФ-20*	24.04.2020	3,67	24.04.14	9,38%	100,32	-0,37%	9,30%	9,35%	826	4,3	651	500	USD	/	B1	/	BB-
ХКФ-21с	19.04.2021	4,18	19.04.14	10,50%	99,39	-0,23%	10,62%	10,56%	958	1,2	783	200	USD	/		/	BB-

Источник: Bloomberg, Отдел исследований Альфа-Банка

\* - Доходность и дюрация рассчитываются к дате исполнения опциона на покупку, с-субординированные выпуски (по новым правилам)

### Илл. 9: Динамика российских корпоративных еврооблигаций в разбивке по секторам

	Дата погаш-я	Дюра-ция, лет	Дата купона	Ставка купона	Цена закрытия	Изме-нение	Доход-ность погаше-ния	Текущ-ая дю-рация	Сред по дю-рации	Сред к сувер. евро-облиг.	Сред к сувер. евро-облиг.	Объем выпуска, млн	Валюта	Рейтинги S&P/Moody's/Fitch
<b>Нефтегазовые</b>														
БК Евразия-20	17.04.2020	5,51	17.04.14	4,88%	97,62	-0,31%	5,32%	4,99%	390	2,2	163	600	USD	BB+ / / BB
Газпром-14	25.02.2014	0,23	25.02.14	5,03%	100,90	-0,01%	1,05%	4,99%	--	--	--	780	EUR	BBB / Baa1 / BBB
Газпром-14-2	31.10.2014	0,91	31.10.14	5,36%	103,74	-0,08%	1,19%	5,17%	--	--	--	700	EUR	BBB / Baa1 / BBB
Газпром-14-3	31.07.2014	0,64	31.01.14	8,13%	104,52	-0,05%	1,21%	7,77%	92	5,2	18	1 250	USD	BBB / Baa1 / BBB
Газпром-15-1	01.06.2015	1,44	01.06.14	5,88%	106,53	-0,06%	1,42%	5,52%	--	--	--	1 000	EUR	BBB / Baa1 / BBB
Газпром-15-2	04.02.2015	1,10	04.02.14	8,13%	107,78	-0,03%	1,37%	7,54%	--	--	--	850	EUR	BBB / Baa1 / BBB
Газпром-15-3	29.11.2015	1,92	29.05.14	5,09%	106,20	-0,03%	1,90%	4,79%	161	0,7	87	1 000	USD	BBB / Baa1 / BBB
Газпром-16	22.11.2016	2,77	22.05.14	6,21%	110,64	-0,06%	2,47%	5,61%	191	0,3	60	1 350	USD	BBB / Baa1 / BBB
Газпром-17	22.03.2017	3,03	22.03.14	5,14%	108,48	-0,08%	2,43%	4,73%	--	--	--	500	EUR	BBB / Baa1 / BBB
Газпром-17-2	02.11.2017	3,63	02.11.14	5,44%	110,31	-0,08%	2,63%	4,93%	--	--	--	500	EUR	BBB / Baa1 / BBB
Газпром-17-3	15.03.2017	3,08	15.03.14	3,76%	104,41	-0,07%	2,34%	3,60%	--	--	--	1 400	EUR	BBB / Baa1 / BBB
Газпром-18	13.02.2018	3,66	13.02.14	6,61%	113,99	-0,10%	3,00%	5,79%	--	--	--	1 200	EUR	BBB / Baa1 / BBB
Газпром-18-2	11.04.2018	3,77	11.04.14	8,15%	117,95	-0,27%	3,65%	6,91%	261	3,6	86	1 100	USD	BBB / Baa1 / BBB
Газпром-20	06.02.2020	5,47	06.02.14	3,85%	96,38	-0,34%	4,53%	3,99%	311	2,8	84	800	USD	BBB / Baa1 / BBB
Газпром-20-2	20.03.2020	5,64	20.03.14	3,39%	99,69	-0,10%	3,44%	3,40%	--	--	--	1 000	EUR	BBB / Baa1 / BBB
Газпром-22	07.03.2022	6,50	07.03.14	6,51%	107,25	-0,39%	5,41%	6,07%	326	2,2	111	1 300	USD	BBB / Baa1 / BBB
Газпром-22-2	19.07.2022	6,96	19.01.14	4,95%	96,69	-0,44%	5,43%	5,12%	328	2,4	113	1 000	USD	BBB / Baa1 / BBB
Газпром-25	21.03.2025	8,91	21.03.14	4,36%	101,28	-0,21%	4,22%	4,31%	--	--	--	500	EUR	BBB / Baa1 / BBB
Газпром-28	06.02.2028	9,86	06.02.14	4,95%	87,37	-0,53%	6,31%	5,67%	352	0,4	71	900	USD	BBB / Baa1 / BBB
Газпром-34	28.04.2034	10,66	28.04.14	8,63%	118,22	-0,54%	6,94%	7,30%	415	0,2	134	1 200	USD	BBB / Baa1 / BBB
Газпром-37	16.08.2037	11,67	16.02.14	7,29%	105,24	-0,56%	6,84%	6,92%	404	-0,2	111	1 250	USD	BBB / Baa1 / BBB
ГазпромНефть-18	26.04.2018	4,12	26.04.14	2,93%	99,01	-0,10%	3,17%	2,96%	--	--	--	750	EUR	BBB- / Baa2 / BBB
ГазпромНефть-22	19.09.2022	7,25	19.03.14	4,38%	91,81	-0,44%	5,56%	4,77%	341	2,3	126	1 500	USD	BBB- / Baa2 / BBB
ГазпромНефть-23	27.11.2023	7,66	27.05.14	6,00%	100,85	-0,55%	5,89%	5,95%	309	2,3	121	1 500	USD	BBB- / Baa2 / BBB
Лукойл-14	05.11.2014	0,91	05.05.14	6,38%	104,74	-0,05%	1,19%	6,09%	90	3,3	16	900	USD	BBB / Baa2 / BBB
Лукойл-17	07.06.2017	3,13	07.12.13	6,36%	111,52	-0,07%	2,88%	5,70%	232	0,3	100	500	USD	BBB / Baa2 / BBB
Лукойл-18	24.04.2018	4,10	24.04.14	3,42%	100,67	-0,20%	3,25%	3,39%	221	1,5	46	1 500	USD	BBB / Baa2 / BBB
Лукойл-19	05.11.2019	4,97	05.05.14	7,25%	115,04	-0,26%	4,34%	6,30%	292	1,7	20	600	USD	BBB / Baa2 / BBB
Лукойл-20	09.11.2020	5,79	09.05.14	6,13%	108,24	-0,41%	4,72%	5,66%	257	3,2	103	1 000	USD	BBB / Baa2 / BBB
Лукойл-22	07.06.2022	6,53	07.12.13	6,66%	109,43	-0,48%	5,27%	6,08%	312	3,4	97	500	USD	BBB / Baa2 / BBB
Лукойл-23	24.04.2023	7,63	24.04.14	4,56%	93,11	-0,42%	5,51%	4,90%	336	1,8	84	1 500	USD	BBB / Baa2 / BBB
НК Альянс-15	11.03.2015	1,21	11.03.14	9,88%	105,72	-0,09%	5,16%	9,34%	487	6,5	413	350	USD	B / / / B
НК Альянс-20	04.05.2020	5,24	04.05.14	7,00%	97,84	-0,20%	7,43%	7,15%	601	0,3	328	500	USD	B / / / B

Новатэк-16	03.02.2016	2,05	03.02.14	5,33%	106,32	-0,06%	2,31%	5,01%	203	2,2	129	600 USD	BBB-	Baa3	/	BBB-
Новатэк-21	03.02.2021	5,78	03.02.14	6,60%	110,23	-0,34%	4,89%	5,99%	274	2,0	120	650 USD	BBB-	Baa3	/	BBB-
Новатэк-22	13.12.2022	7,30	13.12.13	4,42%	92,09	-0,55%	5,55%	4,80%	340	3,7	125	1 000 USD	BBB-	Baa3	/	BBB-
Роснефть-17	06.03.2017	3,10	06.03.14	3,15%	101,40	-0,09%	2,70%	3,11%	213	1,3	82	1 000 USD	BBB	Baa1	/	BBB-
Роснефть-22	06.03.2022	6,92	06.03.14	4,20%	91,73	-0,48%	5,45%	4,58%	330	3,1	115	2 000 USD	BBB	Baa1	/	BBB-
ТНК-ВР-15	02.02.2015	1,12	02.02.14	6,25%	105,33	-0,20%	1,61%	5,93%	132	15,9	58	500 USD	BBB	Baa1	/	BBB-
ТНК-ВР-16	18.07.2016	2,39	18.01.14	7,50%	112,26	-0,21%	2,63%	6,68%	235	7,9	76	1 000 USD	BBB	Baa1	/	BBB-
ТНК-ВР-17	20.03.2017	3,00	20.03.14	6,63%	110,17	-0,17%	3,34%	6,01%	277	4,0	146	800 USD	BBB	Baa1	/	BBB-
ТНК-ВР-18	13.03.2018	3,70	13.03.14	7,88%	114,88	-0,20%	4,05%	6,85%	301	1,9	126	1 100 USD	BBB	Baa1	/	BBB-
ТНК-ВР-20	02.02.2020	5,04	02.02.14	7,25%	112,61	-0,40%	4,86%	6,44%	344	4,4	71	500 USD	BBB	Baa1	/	BBB-
Транснефть-14	05.03.2014	0,26	05.03.14	5,67%	101,16	-0,06%	1,10%	5,60%	81	18,3	7	1 300 USD	BBB	Baa1	/	

### Металлургические

Евраз-15	10.11.2015	1,82	10.05.14	8,25%	107,05	-0,23%	4,41%	7,71%	412	11,9	338	577 USD	B+	B1	/	BB-
Евраз-17	24.04.2017	3,05	24.04.14	7,40%	104,35	-0,23%	5,96%	7,09%	540	5,9	408	600 USD	B+	B1	/	BB-
Евраз-18	24.04.2018	3,70	24.04.14	9,50%	109,88	-0,31%	6,85%	8,65%	581	5,1	406	509 USD	B+	B1	/	BB-
Евраз-18-2	27.04.2018	3,86	27.04.14	6,75%	100,11	-0,25%	6,72%	6,74%	568	3,2	393	850 USD	B+	B1	/	BB-
Евраз-20	22.04.2020	5,25	22.04.14	6,50%	94,25	-0,33%	7,65%	6,90%	623	2,9	351	1 000 USD	B+		/	BB-
Кокс-16	23.06.2016	2,27	23.12.13	7,75%	90,94	-0,04%	11,96%	8,52%	1167	2,0	1094	319 USD	CCC+	B3	/	
Металлоинвест-16	21.07.2016	2,42	21.01.14	6,50%	105,95	-0,09%	4,09%	6,13%	380	3,2	221	750 USD		Ba2	/	BB-
Металлоинвест-20	17.04.2020	5,39	17.04.14	5,63%	97,62	-0,28%	6,08%	5,76%	466	1,7	239	1 000 USD	BB-	Ba2	/	BB-
НЛМК-18	19.02.2018	3,84	19.02.14	4,45%	99,14	-0,21%	4,68%	4,49%	364	2,1	188	800 USD	BB+	Baa3	/	BBB-
НЛМК-19	26.09.2019	5,07	26.03.14	4,95%	98,49	-0,36%	5,25%	5,03%	383	3,5	111	500 USD	BB+	Baa3	/	BBB-
НорНикель-18	30.04.2018	4,04	30.04.14	4,38%	99,73	-0,14%	4,44%	4,39%	340	0,1	165	750 USD	BBB-	Baa2	/	BB+
НорНикель-20	28.10.2020	5,79	28.04.14	5,55%	99,51	-0,22%	5,64%	5,58%	348	0,0	194	1 000 USD	BBB-	Baa2	/	BB+
Распадская-17	27.04.2017	3,04	27.04.14	7,75%	102,89	-0,16%	6,78%	7,53%	621	3,6	490	400 USD		B2	/	B+
Северсталь-14	19.04.2014	0,38	19.04.14	9,25%	103,10	0,02%	1,00%	8,97%	71	-11,2	-2	375 USD	BB+	Ba1	/	BB
Северсталь-16	26.07.2016	2,44	26.01.14	6,25%	106,32	-0,05%	3,72%	5,88%	343	1,6	184	500 USD	BB+	Ba1	/	BB
Северсталь-17	25.10.2017	3,49	25.04.14	6,70%	107,76	-0,02%	4,50%	6,22%	346	-3,1	171	1 000 USD	BB+	Ba1	/	BB
Северсталь-18	19.03.2018	3,92	19.03.14	4,45%	98,83	-0,11%	4,75%	4,50%	371	-0,5	196	600 USD	BB+	NR	/	BB
Северсталь-22	17.10.2022	6,95	17.04.14	5,90%	96,88	-0,28%	6,37%	6,00%	421	0,2	207	750 USD	BB+	Ba1	/	BB
ТМК-18	27.01.2018	3,55	27.01.14	7,75%	104,61	-0,27%	6,46%	7,41%	542	4,1	367	500 USD	B+	B1	/	
ТМК-20	03.04.2020	5,18	03.04.14	6,75%	97,41	-0,40%	7,27%	6,93%	585	4,4	312	500 USD	B+	B1	/	

### Телекоммуникационные

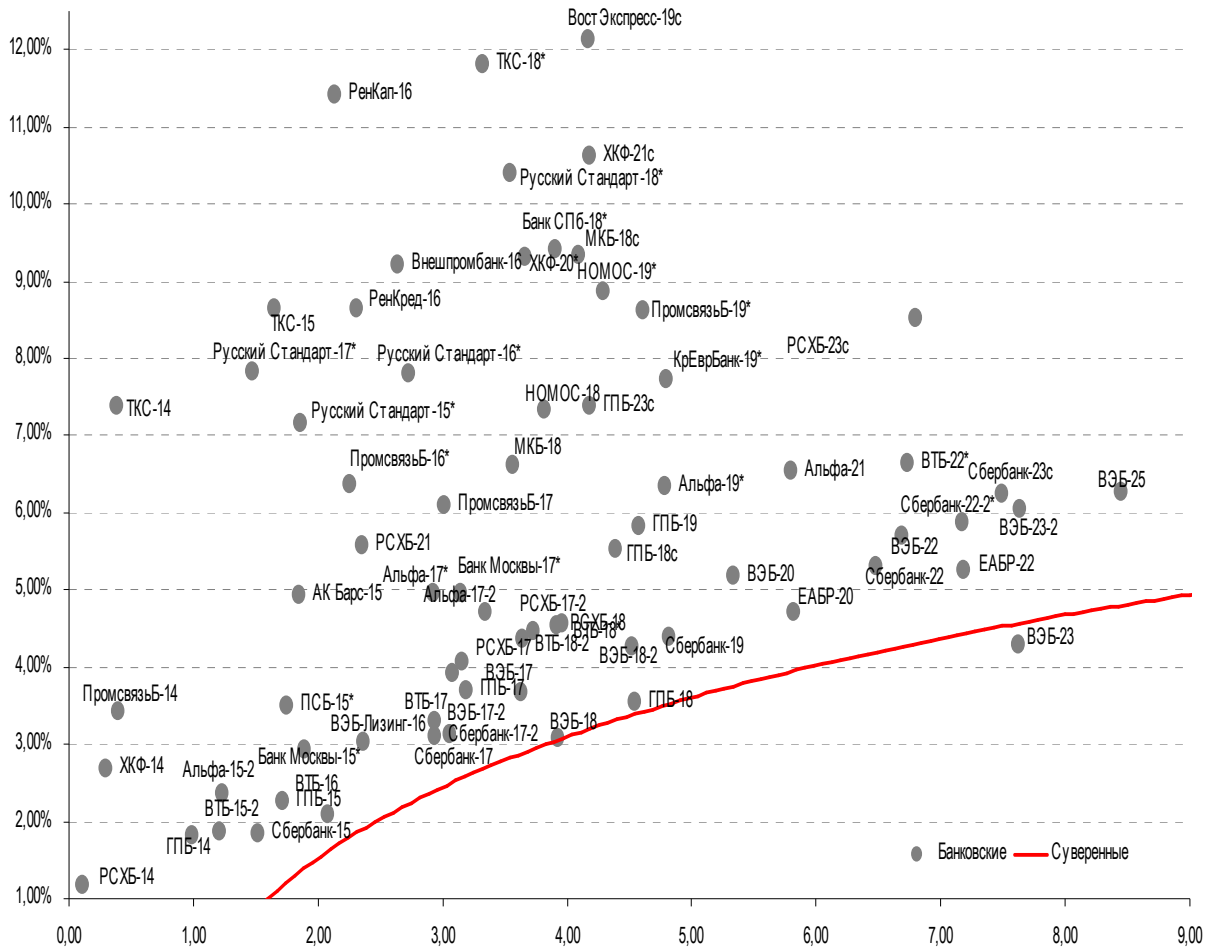
МТС-20	22.06.2020	5,10	22.12.13	8,63%	118,03	-0,33%	5,33%	7,31%	391	2,7	118	750 USD	BB+	Ba2	/	BB+
МТС-23	30.05.2023	7,59	30.05.14	5,00%	93,28	-0,43%	5,94%	5,36%	378	2,0	126	500 USD	BB+	Ba2	/	BB+
Вымпелком-14	29.06.2014	0,56	29.12.13	4,25%	101,30	0,03%	1,97%	4,19%	168	-6,9	94	200 USD	BB	Ba3	/	
Вымпелком-16	23.05.2016	2,29	23.05.14	8,25%	110,87	-0,14%	3,61%	7,44%	333	5,2	173	600 USD	BB	Ba3	/	
Вымпелком-16-2	02.02.2016	2,02	02.02.14	6,49%	106,73	-0,13%	3,24%	6,08%	296	5,7	222	500 USD	BB	Ba3	/	
Вымпелком-17	01.03.2017	2,95	01.03.14	6,25%	106,66	-0,22%	4,04%	5,86%	348	5,6	216	500 USD	BB	Ba3	/	
Вымпелком-18	30.04.2018	3,76	30.04.14	9,13%	115,91	-0,44%	5,05%	7,87%	401	8,3	226	1 000 USD	BB	Ba3	/	
Вымпелком-19	13.02.2019	4,55	13.02.14	5,20%	99,57	-0,44%	5,29%	5,22%	387	6,3	216	600 USD	BB	Ba3	/	
Вымпелком-21	02.02.2021	5,56	02.02.14	7,75%	107,40	-0,45%	6,44%	7,21%	502	4,5	275	1 000 USD	BB	Ba3	/	
Вымпелком-22	01.03.2022	6,23	01.03.14	7,50%	103,98	-0,78%	6,86%	7,22%	471	8,8	317	1 500 USD	BB	Ba3	/	
Вымпелком-23	13.02.2023	7,00	13.02.14	5,95%	93,73	-0,88%	6,88%	6,35%	473	8,9	258	1 000 USD	BB	Ba3	/	

### Прочие

АПРОСА-20	03.11.2020	5,54	03.05.14	7,75%	111,39	-0,29%	5,73%	6,96%	431	1,7	204	1 000 USD	BB-	Ba3	/	BB
АПРОСА-14	17.11.2014	0,93	17.05.14	8,88%	106,58	-0,02%	1,89%	8,33%	160	-0,2	86	500 USD	BB-	Ba3	/	BB
АФК-Система-19	17.05.2019	4,64	17.05.14	6,95%	105,41	-0,21%	5,78%	6,59%	436	0,9	264	500 USD	BB		/	BB-
ПК Борец-18	26.09.2018	4,06	26.03.14	7,63%	99,04	-0,16%	7,87%	7,70%	683	0,5	507	420 USD	BB	B1	/	
ДВМП-18	02.05.2018	3,74	02.05.14	8,00%	89,84	-0,14%	10,96%	8,90%	992	0,5	817	550 USD	BB-		/	B+
ДВМП-20	02.05.2020	4,91	02.05.14	8,75%	89,71	-0,18%	11,03%	9,75%	961	0,2	688	325 USD	BB-		/	B+
Домодедово-18	26.11.2018	4,38	26.05.14	6,00%	101,25	-0,07%	5,71%	5,93%	467	-1,8	257	300 USD	BB+		/	BB+
Еврохим-17	12.12.2017	3,60	12.12.13	5,13%	100,77	-0,19%	4,91%	5,09%	387	1,9	212	750 USD	BB		/	BB
КЗОС-15	19.03.2015	1,23	19.03.14	10,00%	104,88	0,12%	6,01%	9,54%	573	-11,0	499	101 USD	NR		/	CCC
ПолусЗолото-20	29.04.2020	5,43	29.04.14	5,63%	98,07	-0,26%	5,99%	5,74%	457	1,3	230	750 USD	BB+		/	BBB-
РЖД-17	03.04.2017	3,07	03.04.14	5,74%	108,23	-0,10%	3,12%	5,30%	256	1,5	124	1 500 USD	BBB	Baa1	/	BBB
РЖД-21	20.05.2021	6,58	20.05.14	3,37%	95,75	-0,34%	4,04%	3,52%	--	--	--	1 000 EUR	BBB	Baa1	/	BBB
РЖД-22	05.04.2022	6,71	05.04.14	5,70%	102,06	-0,35%	5,39%	5,58%	324	1,4	109	1 400 USD	BBB	Baa1	/	BBB
Сибур-18	31.01.2018	3,82	31.01.14	3,91%	97,04	-0,15%	4,70%	4,03%	366	0,6	191	1 000 USD		Ba1	/	BB+
СИНЕК-15	03.08.2015	1,56	03.02.14	7,70%	106,65	-0,00%	3,55%	7,22%	327	-0,9	253	250 USD		Baa3	/	BBB
Совкомфлот-17	27.10.2017	3,56	27.04.14	5,38%	101,45	-0,18%	4,96%	5,30%	392	1,8	217	800 USD		Ba3	/	BB-
Уралкалий-18	30.04.2018	4,09	30.04.14	3,72%	96,12	-0,16%	4,71%	3,87%	367	0,6	192	650 USD		Baa3	/	BBB-
Фосагро-18	13.02.2018	3,84	13.02.14	4,20%	99,67	-0,18%	4,29%	4,22%	325	1,4	150	500 USD		Baa3	/	BB+

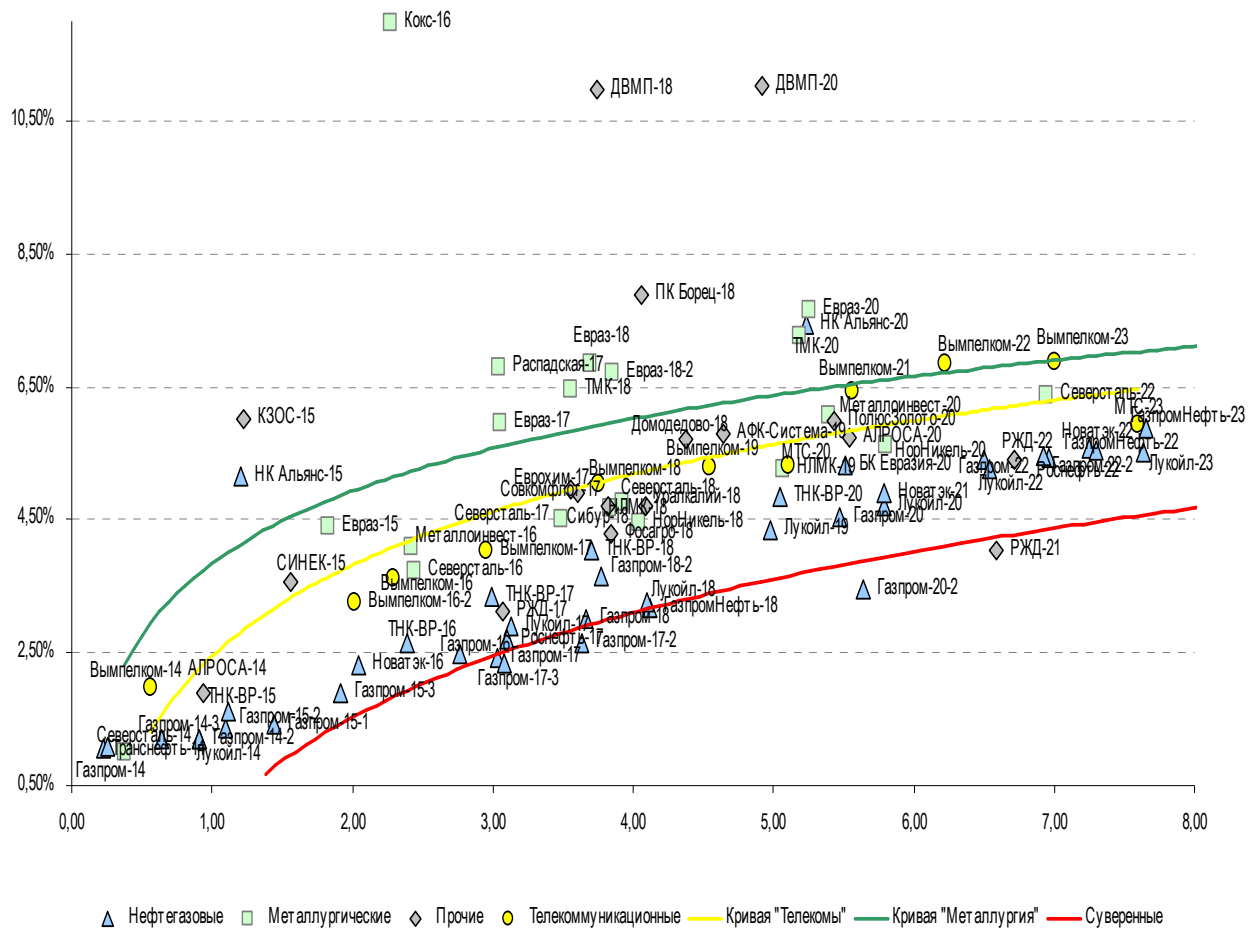
Источник: Bloomberg, Отдел исследований Альфа-Банка

**Илл. 10: Доходность российских еврооблигаций банковского сектора**



Источник: Bloomberg

Илл. 11: Доходность российских корпоративных еврооблигаций



Источник: Bloomberg

## Информация

<b>Альфа-Банк (Москва)</b>	Россия, Москва, 107078, пр-т Академика Сахарова, 12
<b>Управление долговых ценных бумаг и деривативов Торговые операции</b>	Саймон Вайн, Руководитель Управления (+7 495) 745-7896 Олег Артеменко, директор по финансированию (7 495) 785-74 05 Константин Зайцев, директор по торговым операциям (7 495) 785-74 08 Михаил Грачев, директор по торговым операциям (7 495) 785-74 04 Сергей Осмачек, трейдер (7 495) 783 51 02 Игорь Панков, директор по продажам (7 495) 786-48 92 Владислав Корзан, вице-президент по продажам (7 495) 783-51 03 Дэвид Мэтлок, директор по международным продажам (7 495) 783-50 29 Ольга Паркина, вице-президент по продажам (7 495) 785-74 09 Егор Романченко, специалист по продажам (7 495) 786-48 97
<b>Аналитическая поддержка</b>	Екатерина Леонова, вице-президент, долговой аналитик (7 495) 974-25 15 (доб. 8523) Татьяна Цилюрик, аналитик по внешнедолговым рынкам (7 495) 974-25 15 (доб. 7669) Александр Курбат, кредитный аналитик (7 495) 780-63 78
<b>Долговой рынок капитала</b>	Александр Гуня, директор на долговом рынке капитала (7 495) 974-25 15 доб. 6368/3437 Наталья Юркова, вице-президент на долговом рынке капитала (7 495) 785-96 71

© Альфа-Банк, 2013 г. Все права защищены. Генеральная лицензия ЦБ РФ № 1326 от 29.01.1998 г.

Настоящий отчет и содержащаяся в нем информация являются исключительной собственностью Альфа-Банка.

Несанкционированное копирование, воспроизводство и распространение настоящего материала, частично или полностью, в отсутствие разрешения Альфа-Банка в письменной форме строго запрещено.

Данный материал предназначен ОАО «Альфа-Банк» (далее – «Альфа-Банк») для распространения в Российской Федерации. Он не предназначен для распространения среди частных инвесторов. Несмотря на то, что приведенная в данном материале информация получена из источников, которые, по мнению Альфа-Банка, являются надежными, Альфа-Банк, его руководящие и прочие сотрудники не делают заявлений и не дают заверений ни в прямой, ни в косвенной форме, относительно своей ответственности за точность, полноту такой информации и отсутствие в данном материале каких-либо важных сведений. Любая информация и любые суждения, приведенные в данном материале, могут быть изменены без предупреждения. Альфа-Банк не дает заверений и не заявляет, что упомянутые в данном материале ценные бумаги и/или суждения предназначены для всех его получателей. Данный материал и содержащиеся в нем сведения несут исключительно информативный характер и не могут рассматриваться ни как приглашение или побуждение сделать оферту, ни как просьба купить или продать ценные бумаги или другие финансовые инструменты, или осуществить какую-либо иную инвестиционную деятельность. Альфа-Банк и связанные с ним компании, руководящие сотрудники и прочие сотрудники всех этих структур, в т.ч. лица, участвующие в подготовке и издании данного материала, могут иметь отношения с маркет-мейкерами, а иногда и выступать в качестве таковых, а также в качестве консультантов, брокеров или представителей коммерческого или инвестиционного банка в отношении ценных бумаг, финансовых инструментов или компаний, упомянутых в данном материале, либо входить в органы управления таких компаний. Ценные бумаги с номиналом в иностранной валюте подвержены колебаниям валютного курса, которые могут привести к снижению их стоимости, цены или дохода от вложений в них. Кроме того, инвесторы, вкладывающие средства в ценные бумаги типа АДР, стоимость которых изменяется в зависимости от курса иностранных валют, принимают на себя валютный риск. Инвестиции в России и в российские ценные бумаги сопряжены со значительным риском, поэтому инвесторы, прежде чем вкладывать средства в такие бумаги, должны провести собственное исследование и изучить экономические и финансовые показатели самостоятельно. Инвесторы должны обсудить со своими финансовыми консультантами риски, связанные с таким приобретением. Альфа-Банк и их дочерние компании могут публиковать данный материал в других странах. Поскольку распространение данной публикации на территории других государств может быть ограничено законом, лица, в чьем распоряжении окажется данный материал, должны быть информированы о таких ограничениях и соблюдать их. Любые случаи несоблюдения указанных ограничений могут рассматриваться как нарушение закона о ценных бумагах и других соответствующих законов, действующих в той или иной стране. **Примечание, касающееся законодательства США о ценных бумагах:** Данная публикация распространяется в США компанией Alforta Capital Markets, Inc. (далее «Alforta»), являющейся дочерней компанией Альфа-групп, постольку, поскольку это разрешено законодательством США по ценным бумагам и другими соответствующими законами и положениями. В этой связи Alforta несет ответственность за содержание данного исследования. Лица на территории США, получившие данную публикацию и желающие осуществить сделку с той или иной ценной бумагой или финансовым инструментом, анализируемым в ней, должны делать это только после уведомления об этом представителя Alforta в США. Любые случаи несоблюдения данных ограничений могут рассматриваться как нарушение законодательства США о ценных бумагах.